

**LISBONNE,  
SEISME ET  
HISTOIRE des  
ARTS**

# ARTS PLASTIQUES discipline de référence



Gravure colorisée allemande du XVIIIe siècle  
représentant l'horreur du tremblement de terre de 1755

# Disciplines associées aux ARTS PLASTIQUES

Suivant le niveau de connaissances et le cycle :

- Description des évènements → français (construction d'imagination, mise en situation d'un héros...)
- Gravure :  
méthodes → sciences physiques (lithographie, sérigraphie, acides et métaux)  
importance au XVIII<sup>ème</sup> siècle → histoire  
(art antérieur à la photographie, née moins d'un siècle plus tard)

# HISTOIRE discipline de référence

## Suivant le niveau de connaissances et le cycle :

- Le Portugal dans le monde du XVIII<sup>ème</sup> siècle  
→ géographie
- Lisbonne : richesse artistique et culturelle de l'époque moderne → arts plastiques
- Retentissement du tremblement de terre dans toute l'Europe → littérature ou philosophie

## Poème sur le désastre de Lisbonne Voltaire (1756)

O malheureux mortels ! ô terre déplorable !  
O de tous les mortels assemblage effroyable !  
D'inutiles douleurs éternel entretien !  
Philosophes trompés qui criez : " Tout est bien " ;  
Accourez, contemplez ces ruines affreuses,  
Ces débris, ces lambeaux, ces cendres malheureuses.  
Ces femmes, ces enfants l'un sur l'autre entassés,  
Sous ces marbres rompus ces membres dispersés :  
Cent mille infortunés que la terre dévore,  
Qui, sanglants, déchirés, et palpitants encore,  
Enterrés sous leurs toits, terminent sans secours  
Dans l'horreur des tourments leurs lamentables jours !  
Aux cris demi-formés de leurs voix expirantes,  
Au spectacle effrayant de leurs cendres fumantes,  
Direz-vous : " C'est l'effet des éternelles lois  
Qui d'un Dieu libre et bon nécessitent le choix " ?

Direz-vous, en voyant cet amas de victimes :  
" Dieu s'est vengé, leur mort est le prix de leurs crimes " ?  
Quel crime, quelle faute ont commis ces enfants  
Sur le sein maternel écrasés et sanglants ?  
Lisbonne, qui n'est plus, eut-elle plus de vices  
Que Londres, que Paris, plongés dans les délices ?  
Lisbonne est abîmée, et l'on danse à Paris.  
Tranquilles spectateurs, intrépides esprits,  
De vos frères mourants contemplant les naufrages,  
Vous recherchez en paix les causes des orages :  
Mais du sort ennemi quand vous sentez les coups,  
Devenus plus humains, vous pleurez comme nous.  
Croyez-moi, quand la terre entrouvre ses abîmes,  
Ma plainte est innocente et mes cris légitimes. [...]  
Un jour tout sera bien, voilà notre espérance ;  
Tout est bien aujourd'hui, voilà l'illusion.  
Les sages me trompaient, et Dieu seul a raison.  
Humble dans mes soupirs, soumis dans ma souffrance,  
  
Je ne m'élève point contre la Providence.

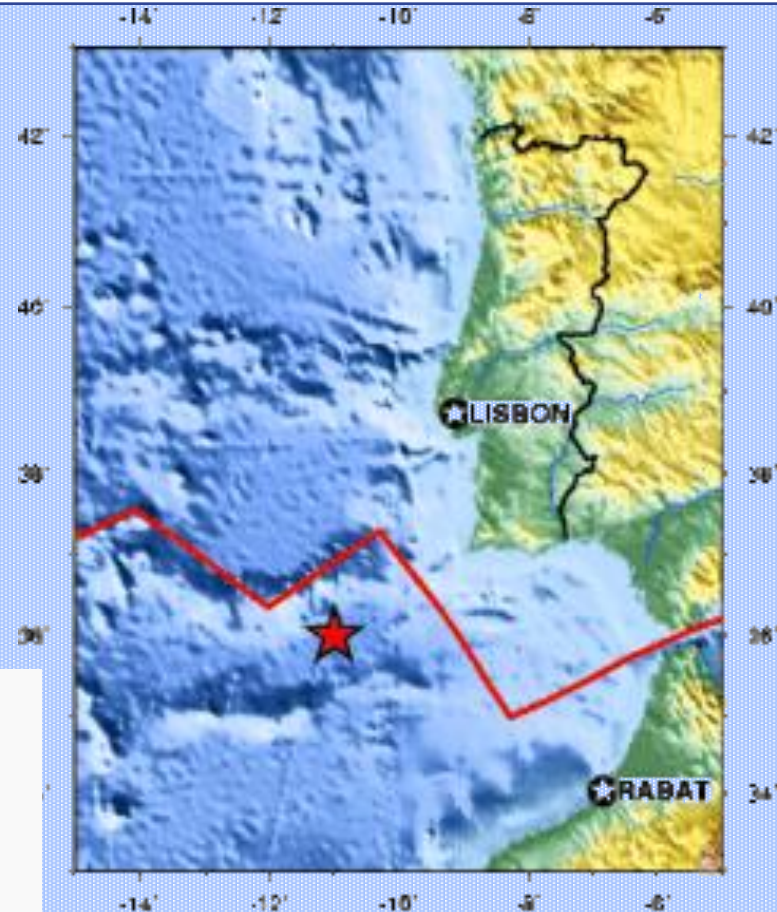
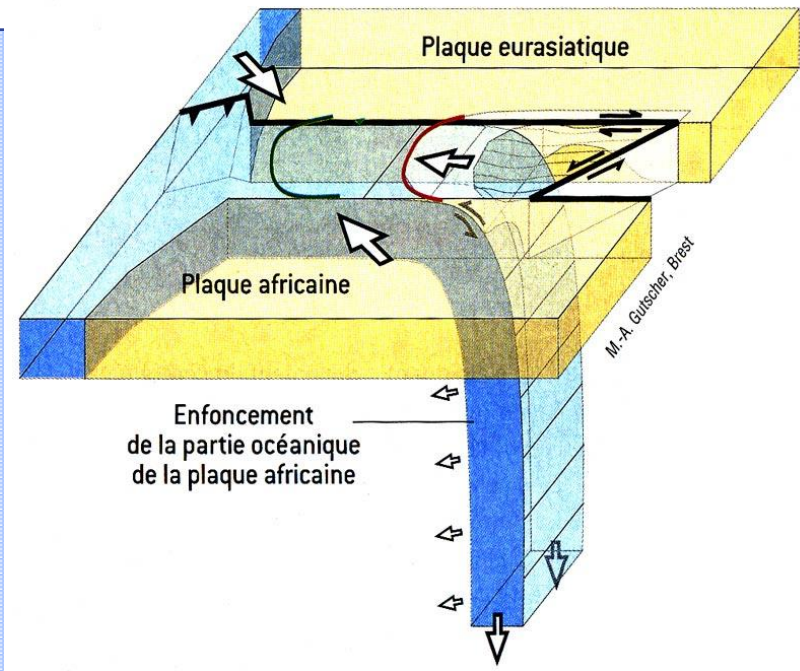
Sur un ton moins lugubre on me vit autrefois  
Chanter des doux plaisirs les séduisantes lois :  
D'autres temps, d'autres mœurs : instruit par la vieillesse,  
Des humains égarés partageant la faiblesse,  
Dans une épaisse nuit cherchant à m'éclairer,  
Je ne sais que souffrir, et non pas murmurer.  
Un calife autrefois, à son heure dernière,  
Au Dieu qu'il adorait dit pour toute prière :  
" Je t'apporte, ô seul roi, seul être illimité,  
Tout ce que tu n'as pas dans ton immensité,  
Les défauts, les regrets, les maux et l'ignorance. "  
Mais il pouvait encore ajouter l'espérance.

## Suivant le niveau de connaissances et le cycle :

- Expressions se rapportant à la catastrophe
- Causes supposées du séisme
- Buts de l'évocation de cette tragédie
- Science/croyances



# HISTOIRE et SVT



1755 Lisbon, Portugal Earthquake

|                                |  |
|--------------------------------|--|
| <b>Date</b>                    | 1 <sup>er</sup> Novembre 1755                  |
| <b>Magnitude</b>               | 9.0  |
| <b>Epicentre localisation</b>  | Lisbonne, royaume du Portugal et nord du Maroc |
| <b>Pays/ régions impactées</b> | royaume du Portugal                            |
| <b>Victimes</b>                | entre 10 000 and 100000                        |

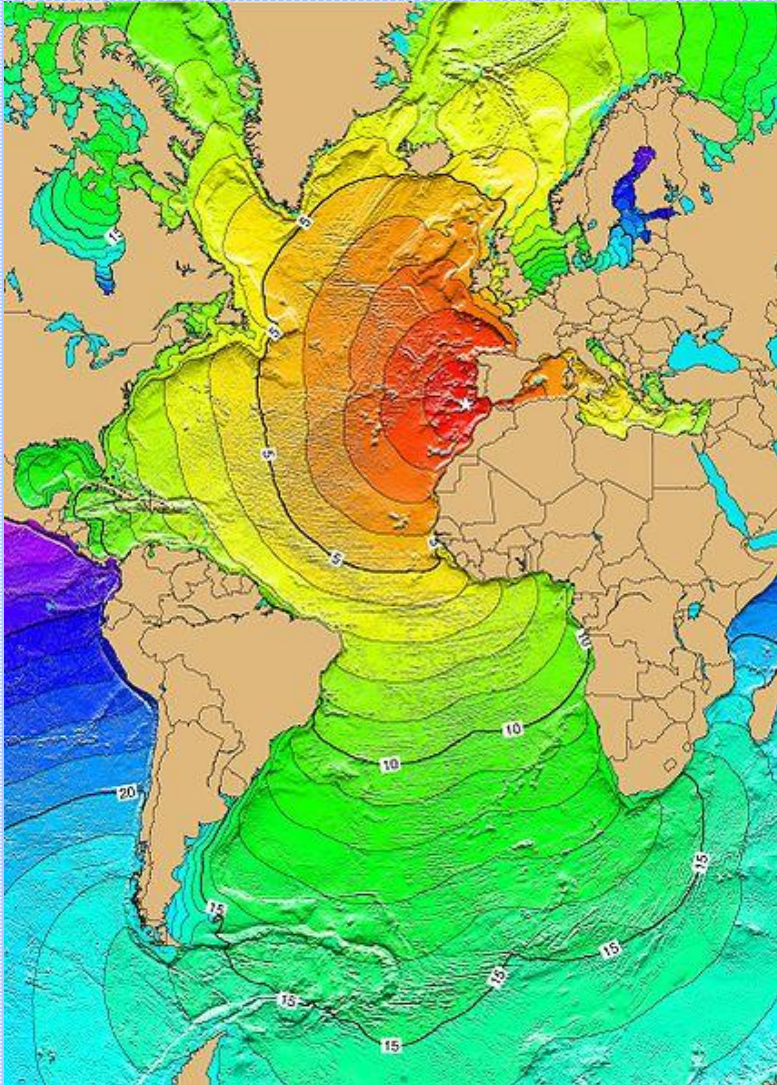
# SVT discipline de référence

## Suivant le niveau de connaissances et le cycle :

- **Tectonique des plaques**
- **Déroulement d'un séisme (notions de foyer et d'épicentre).**
- **Ondes sismiques (de volume P et S)**
- **Conséquences (tsunami, modifications géologiques etc)**
- **Surveillance des failles et mesures de prévention.**



# SVT et MATHÉMATIQUES, GÉOGRAPHIE, SCIENCES PHYSIQUES, ANGLAIS



Travel times of the tsunami from the 1755 Lisbon earthquake, calculated with the Tsunami Travel Times (TTT) software. Red contours are for 1-4 hour arrival times, yellow (5-6 hrs.), green (7-14 hrs.), and blue (15-21 hrs.). NOTE: These maps do not provide information on the height or the strength of the wave

# SVT et MATHÉMATIQUES, GÉOGRAPHIE, SCIENCES PHYSIQUES, ANGLAIS

## Suivant le niveau de connaissances et le cycle :

- Ondes de diffusion, le spectre coloré comme échelle des temps → sciences physiques
- Vitesse de propagation du tsunami → mathématiques
- Zones exposées sur la planète → géographie
- Traduction de la légende → anglais
- Mesures de prévention (surveillance, conduite à tenir) socle commun → sécurité



# HISTOIRE DES ARTS

Tableau de **Louis-Michel van Loo** et **Claude Joseph Vernet** peint en **1766** représentant le **Marquis de Pombal**, mort en 1782, premier ministre du Portugal et inspirateur de la reconstruction de **Lisbonne**  
Museu da Cidade de Lisboa



# UNE APPLICATION RÉALISÉE PAR DES ÉLÈVES

**Vidéo présentée sur internet par Emmanuelle ARZENS  
professeur au collège Maurice Becanne de Toulouse**